

Aanbevelingen voor benodigde aanpassing concept VKA Duurzame polder

Memo H+N+S Landschapsarchitecten, 17 juni 2024

1. Inleiding

We hebben te maken met een zoekgebied voor windenergie, waar veel belemmeringen zijn voor de plaatsing van turbines, primair vanuit geluidshindercontouren en natuurwaarden.

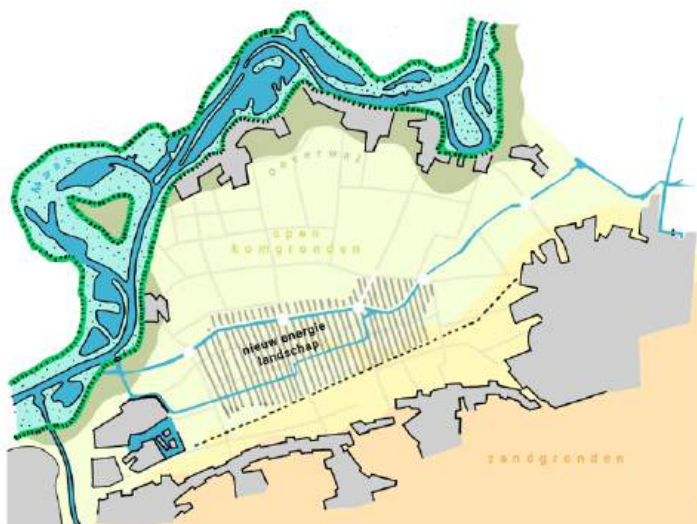
We hebben met het concept VKA gepoogd een optimalisatie te vinden tussen behoud van bestaande waarden en het realiseren van een logische ruimtelijke opstelling.

Op basis van nieuwe inzichten zijn de randvoorwaarden gaan schuiven. De schuifruimte was al beperkt, en is nu zeer klein geworden. De projectgroep heeft H+N+S gevraagd vanuit ruimtelijke kwaliteit mee te denken in het vinden van een oplossing.

In deze memo zijn onze aanbevelingen uiteengezet.

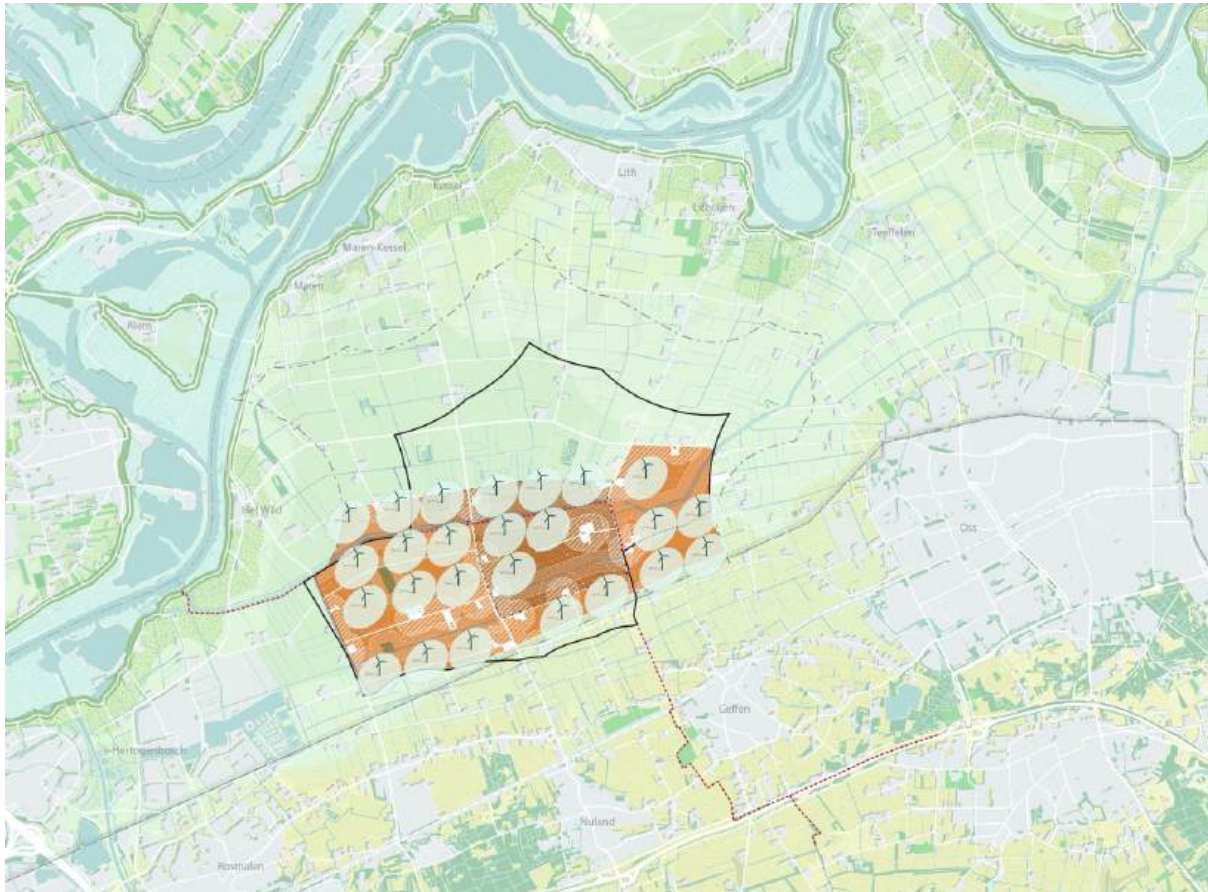
2. Gepresenteerde concept VKA

In het VKA is een ruimtelijk concept gepresenteerd, deze staat toegelicht in de ontwerpnota VKA. Daarbij werd uitgegaan van het realiseren van één afgebakend cluster van windturbines, op de overgang van de zandgronden naar de open komgronden en relatief dicht bij de stedelijke invloedssfeer. Versnippering van het open landschap wordt hierdoor zoveel mogelijk voorkomen en de aanwezige ecologische waarden en relaties worden zo min mogelijk verstoord. Het cluster turbines wordt opgevat als een nieuw landschapstype binnen de landschappelijke reeks, die zeer karakteristiek is voor het gebied: het energielandschap.



Binnen dit zoekgebied is ruimte voor maximaal 11 turbines in de gemeente Oss, zie voorbeeldopstelling hieronder.

Daarbij worden uitgegaan van verplaatsing van het ganzen- en smientengebied en worden geluidscontouren tot de aanwezige woningen gehanteerd van 47dB + 3dB mitigatie. De gronden van de eigenaar, die zich gemeld heeft waar geen turbines geplaatst kunnen worden, zijn hierin niet meegenomen.



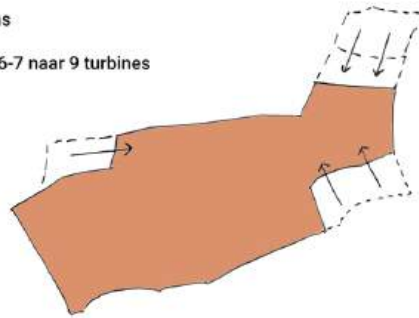
3. Nieuwe uitgangspunten

Er is sprake van een aantal nieuwe uitgangspunten:

- Door de wens rekening te houden met een mogelijk lagere windopbrengst per turbine wordt het aantal te plaatsen windturbines in Oss ca. 1,5x zo groot. Het VKA moet ruimte bieden voor minimaal 9 turbines, waar eerder uitgegaan werd van maximaal 6 à 7 turbines.
- De gemeenteraad van Oss heeft aangegeven de 2km contour tot de kernen te willen handhaven. Hiermee komt de uitbreidingsruimte die het concept VKA bood te vervallen.
- De 2 km contour richting Lithoijen is verschoven door een andere grens tot het dorp aan te houden. De zoekruimte wordt hiermee verkleind.
- Op basis van het aanvullend ecologisch onderzoek zijn de aanwezige natuurwaarden specifiek in beeld gebracht.
- Een grondeigenaar heeft zich gemeld, op wiens gronden het niet haalbaar is om turbines te plaatsen.

Beperkte ruimte: 2 km grens

Toename in aantallen: van 6-7 naar 9 turbines



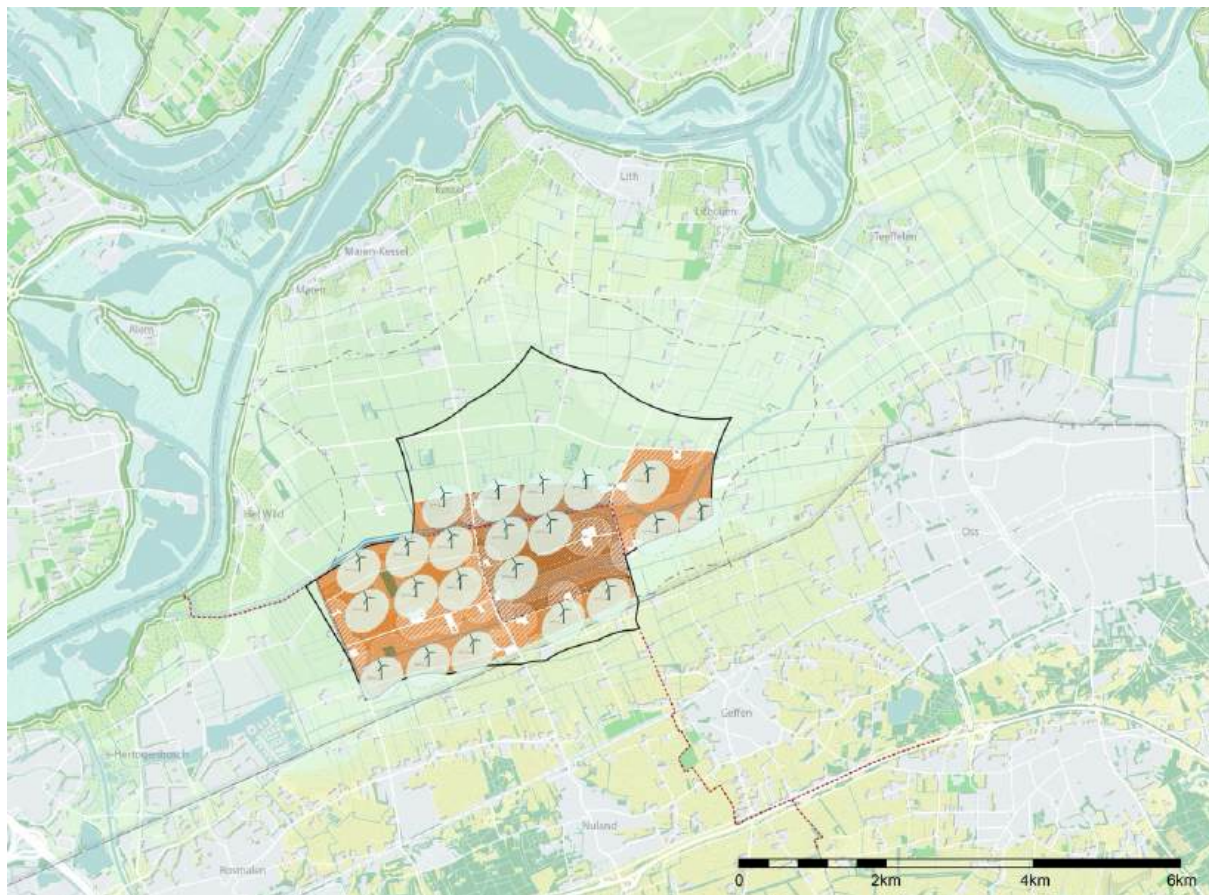
4. Aanbevelingen

Binnen deze nieuwe randvoorwaarden, zien wij vanuit ruimtelijke kwaliteit twee voorkeursopties.

➤ *Optie 1: VKA-zoekgebied handhaven, binnen de 2km contour*

Eén optie is om het gepresenteerde VKA-zoekgebied, binnen de 2km contouren tot de kernen, te handhaven en te accepteren dat de energiedoelstelling mogelijk niet behaald wordt ten gunste van ruimtelijke kwaliteit.

Binnen dit zoekgebied is ruimte voor 7 turbines. Er is weinig schuifruimte.



➤ *Optie 2. Heroverwegen uitsluiting hoek bij Geffen*

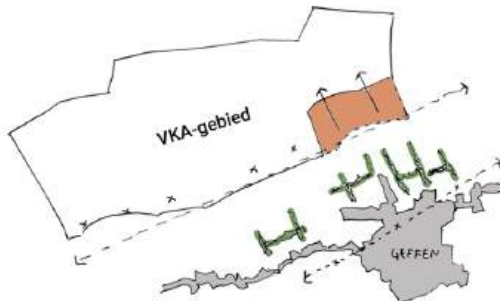
Als er meer turbines geplaatst moeten worden adviseren wij in de eerste plaats om de uitsluiting van de hoek bij Geffen binnen de 2km contour te heroverwegen.

Door de ligging van dit gebied op de overgang van zandgronden naar open polder liggen hier kansen voor inpassing van de turbines door middel van beplantingsstructuren. Het beeld vanuit het dorp kan hierdoor flink verzacht worden.

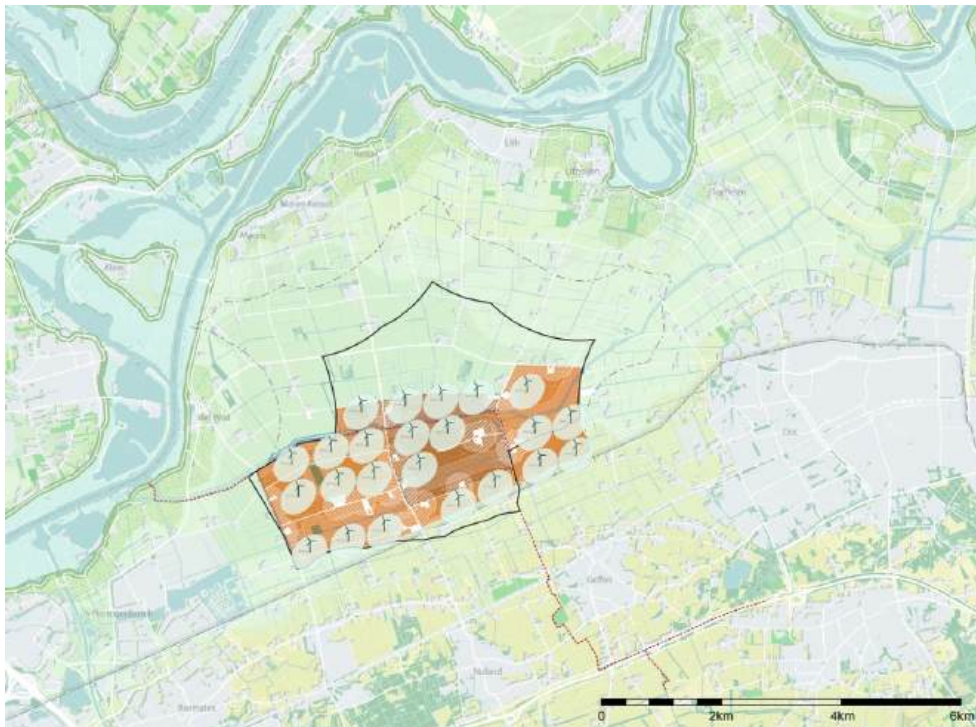
Tussen het dorp Geffen en de turbines ligt al een spoorlijn en een hoogspanningslijn en aan de zijde van Den Bosch komen ook turbines. De plaatsing van 2 extra turbines net buiten de 2km contour zullen het landschapsbeeld hier niet wezenlijk veranderen.

Plaatsing in deze hoek maakt het mogelijk een compact cluster te realiseren, passend binnen het ruimtelijk concept zoals beschreven in het VKA.

In dit gebied zijn minder natuurwaarden aanwezig.



In deze optie is ruimte voor 9 turbines:



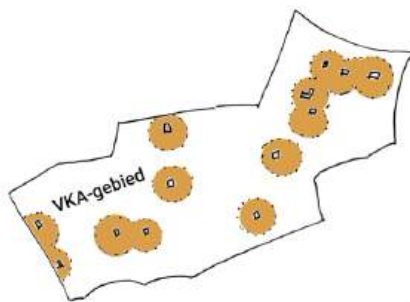
Overige aanbevelingen

Molenaarswoningen

Om meer ruimte te vinden voor de plaatsing van turbines is onze aanbeveling om ook te kijken naar de mogelijkheid van zogenaamde 'molenaarswoningen'. Dit zijn individuele erven, waarvoor de geluidscontour verkleind is. Turbines komen zo dichterbij de woning te staan. Dit ligt het meest voor de hand op gronden van de leden van het windcollectief.

Dit kan ingezet worden, niet alleen in om meer ruimte voor windturbines te vinden, maar zeker ook om de uiteindelijke opstelling te optimaliseren, bijvoorbeeld door turbines op een rij te kunnen plaatsen.

Zo komt de last niet alléén bij de natuur en het landschap te liggen.



Landschappelijke ontwikkeling

Kies als gemeenten voor een ruimhartige compensatie van verloren natuurwaarden. Zo zouden bijvoorbeeld de vergoedingen voor weidevogelbeheer de komende jaren verdubbeld kunnen worden.

Naast compensatie van natuur gaat het om landschapsontwikkeling, waardoor het landschap een kwaliteitsimpuls krijgt en de turbines beter ingepast worden.

Er zou primair ingezet kunnen worden op:

- Verstevigen van kleinschalige beplantingselementen op de overgang van zand naar klei.
- Weidevogelbeheer in de open komgronden, buiten het windenergiecluster
- Verlengen van de ecologisch verbinding langs de Hertogswetering
- Versterken van beplanting op de oeverwal, met name in de dorpsranden

In 3d testen

Om het ruimtelijke effect van de opstellingen goed te kunnen beoordelen is het nodig deze in 3D te bekijken.

5. Verdere uitbreiding

Wij zien naast de gepresenteerde opties in paragraaf 4 geen mogelijkheden om het VKA-zoekgebied uit te breiden, passend binnen het ruimtelijk concept van het VKA.

Indien er wordt gekozen om meer ruimte te bieden voor turbines, adviseren wij om primair in te zetten op het behoud van zo groot mogelijke eenheden voor natuur en landschap. Cluster daartoe zoveel mogelijk de turbines, zodat het landschap zo min mogelijk versnipperd. We zien twee opties.

➤ *Optie 1a buiten VKA: Uitbreiding naar het noordoosten*

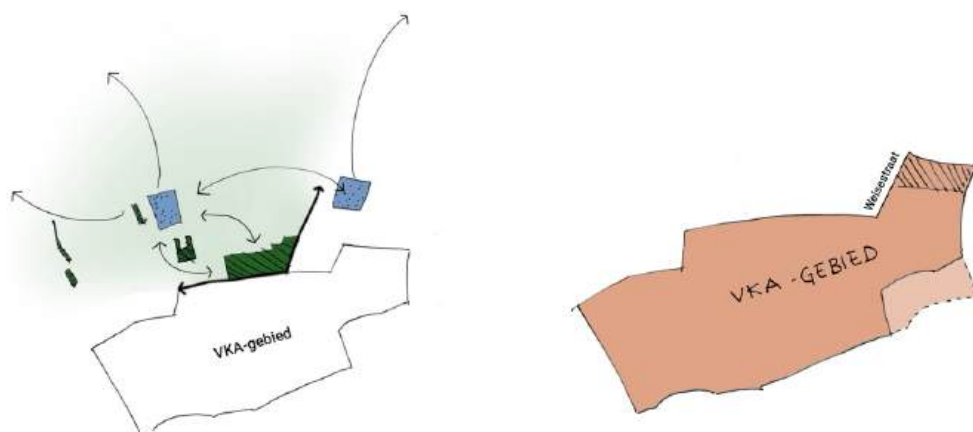
Uitbreiden naar de noordoosthoek, wat tevens in het concept VKA als mogelijke uitbreidingszone was aangeduid. Dit gebied is weliswaar iets verkleind door aanpassing van de grens van de bebouwde kom Lithoijen, maar biedt nog steeds ruimte voor ca. 2 turbines. Dit gebied loopt tot aan de 2km contour en richting het westen niet verder dan de Weisestraat.

In deze variant wordt het noordwestelijk deel van de polder zoveel mogelijk vrijgehouden. Dit gebied biedt nog de meeste mogelijkheden om te behouden als open landschap.

Ook is dit gebied waardevol als weidevogelgebied en rust- en foerageergebied voor wintergasten en andere vogels, met zo min mogelijk verstoring. En hier liggen belangrijke ecologische relaties tussen de aanwezige natuurgebieden en de Maas met haar uiterwaarden en vliegbewegingen tussen de afzonderlijke natuurgebieden.

Door de turbines meer aan de oostzijde te concentreren, blijven ze relatief nabij de stedelijke invloedssfeer van Oss.

De turbines komen in deze optie wel in een 'haak' te staan, wat kan leiden tot ongewenste visuele interferentie tussen de turbines. Dit moet in 3D beoordeeld worden.



In deze opstelling is ruimte voor 9 turbines:



➤ *Optie 1b buiten VKA: Verdere uitbreiding, naar het noordwesten*

Indien er nog meer ruimte nodig is, is het eerste gebied dat in aanmerking komt het gebied tussen de Weisestraat en het NNB-gebied. De grens is een rechte lijn vanaf de oostelijke grens van het NNB richting het noorden tot aan de 2km contour. In dit gebied kunnen nogmaals 2 turbines geplaatst worden.

Zo blijft het cluster nog relatief compact en ook hier wordt het noordwestelijk gebied zoveel mogelijk gevrijwaard.

Ook hier geldt dat de turbines in een 'haak' komen te staan wat tot een onrustig beeld kan leiden. Ook deze opstelling zou in 3D beoordeeld moeten worden.



In deze opstelling is ruimte voor 11 turbines:



➤ *Optie 2, buiten VKA: Uitbreiding naar het noordwesten*

In deze optie wordt uitgebreid richting het noorden, langs de Gewandeweg. Het cluster blijft dan compacter, er ontstaat geen 'haak'. Wel komen de turbines in ecologisch gevoelig gebied te staan. En de openheid van de noordwesthoek wordt niet meer gevrijwaard.

Hier is ruimte voor uitbreiding met 3 turbines. Totaal in onderstaande voorbeeldopstelling 10 turbines.

